



جمهوری اسلامی ایران

وزارت صنعت، معدن و تجارت

سازمان صنعت، معدن و تجارت استان یزد



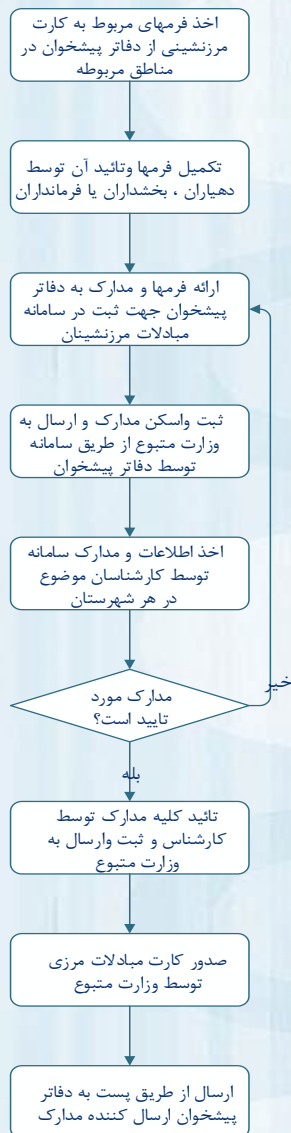
صدور کارت مبادلات مرز نشینی

معاونت امور بازرگانی و توسعه تجارت

سال ۱۳۹۷

کارت مبادلات مرز نشینی

فرآیند صدور کارت مبادلات مرز نشینی



استعلام های مورد نیاز خدمت

- ۱) استعلام از بخشدار
- ۲) استعلام از فرمانداری
- ۳) استعلام از دهیاری
- ۴) استعلام از اداره گمرک
- ۵) استعلام از اداره تعاون

هزینه های دریافت خدمت

✓ مبلغ ۱۲۴۰۰۰ ریال به حساب خزانه

شخص مسئول ارائه خدمت

- ✓ کارشناس مربوطه
- ✓ رئیس اداره بازرگانی خارجی سازمان

مقدمه:

بر اساس دستورالعمل صدور کارت مبادلات مرزنشینی (ساماندهی مبادلات مرزی مصوب ۸۴/۷/۶ مجلس شورای اسلامی - آئین نامه اجرایی بشماره ۶۴۳۴۲/ت/۵۳۴۵۷۶ مورخه ۸۵/۵/۱)، طرح صدور کارت الکترونیکی مبادله ارزی برای مرزنشینان که به منظور ارتقای سطح معیشت مرزنشینان و جلوگیری از قاچاق کالا به تصویب رسید. این طرح در استانهای مرزی کشور به اجرا در می آید و از این پس فعالیت مرزنشینان فقط از طریق این کارتها امکان پذیر است. بر اساس این طرح روستاییان مرزنشینی که تا فاصله ۳۰ کیلومتری از مرز قرار گرفته اند، این کارت که برای سرپرست خانوار صادر می شود، همچنین به عنوان کارت هویتی مرزنشینان قلمداد می شود.

افراد ساکن بخشهای مرزی کشور که سه سال مستمر در این مناطق سکونت داشته و دارای اهلیت مندرج در ماده (۲۱۱) قانون مدنی برای خرید و فروش کالا می باشند می توانند با دریافت کارت پیلهوری به نام خود، نسبت به مبادلات مرزی در چارچوب مقررات ماده (۲۰) آئین نامه مقررات صادرات و واردات اقدام نمایند.

کارت مبادلات مرزنشینی توسط اداره صنعت، معدن و تجارت محل صادر می گردد و دارای یک سال اعتبار از تاریخ صدور می باشد. (از ماده ۱۹ آئین نامه مقررات صادرات و واردات).

صدور کارت مبادلات مرزنشینی

زمان انجام فرآیند: از زمان ثبت نام تا بررسی و تایید و صدور کارت مبادلات مرزنشینی از ۲ روز تا ۳ ماه (نقص در اسناد و مدارک لازم زمان صدور کارت را به تأخیر می اندازد).

آدرس ارائه خدمت الکترونیک: <http://dpli.ir/cuVi8x>

آدرس ارائه خدمت حضوری: سازمان صنعت معدن و تجارت

مدارک لازم

- ۱) تقاضانامه (متقاضی)
- ۲) چهار قطعه عکس ۴x۳ و یک برگ پوشه
- ۳) یک برگ فتوکپی شناسنامه (تمام صفحات) و کارت ملی
- ۴) فتوکپی کارت پایان خدمت
- ۵) گواهی عدم سوء پیشینه
- ۶) گواهی عدم اعتیاد
- ۷) تکمیل فرم مشخصات فردی و گواهی تصدیق دو نفر معرف با مشخصات کارمند و کاسب

مراحل انجام کار

- ۱) اخذ فرمهای مربوط مرزنشینی مربوط به بخشداری، فرمانداری، دهیاری از دفاتر پیشخوان دولتی در مناطق مربوطه
- ۲) تکمیل فرمها و تأیید آن توسط دهیاران، بخشداران، فرمانداران
- ۳) ارائه به دفاتر پیشخوان جهت ثبت در سامانه مبادلات مرزنشینی
- ۴) مدارک مورد نیاز به پیشخوان ارائه می گردد، پیشخوان موارد اسکن و ثبت و به سامانه وزارت ارسال می کند
- ۵) اخذ اطلاعات و مدارک سامانه توسط کارشناسان موضوع در هر شهرستان
- ۶) بررسی موارد و در صورت مغایرت مدارک و اسناد و مدارک مورد درخواست، ناقص اعلام شده به پیشخوان عودت می گردد تا با بررسی و اصلاح اقدام به ارسال مجدد نماید
- ۷) در صورت تأیید کلیه مدارک، ثبت و از طریق به وزارت متبوع ارسال می گردد
- ۸) کارت مبادلات برای فرد مورد نظر صادر میگردد وزارتخانه چاپ و از طریق پست به پیشخوان هر منطقه ارسال می گردد.
- ۹) اخذ فرمهای مربوط مرزنشینی مربوط به بخشداری، فرمانداری، دهیاری از دفاتر پیشخوان دولتی در مناطق مربوطه