

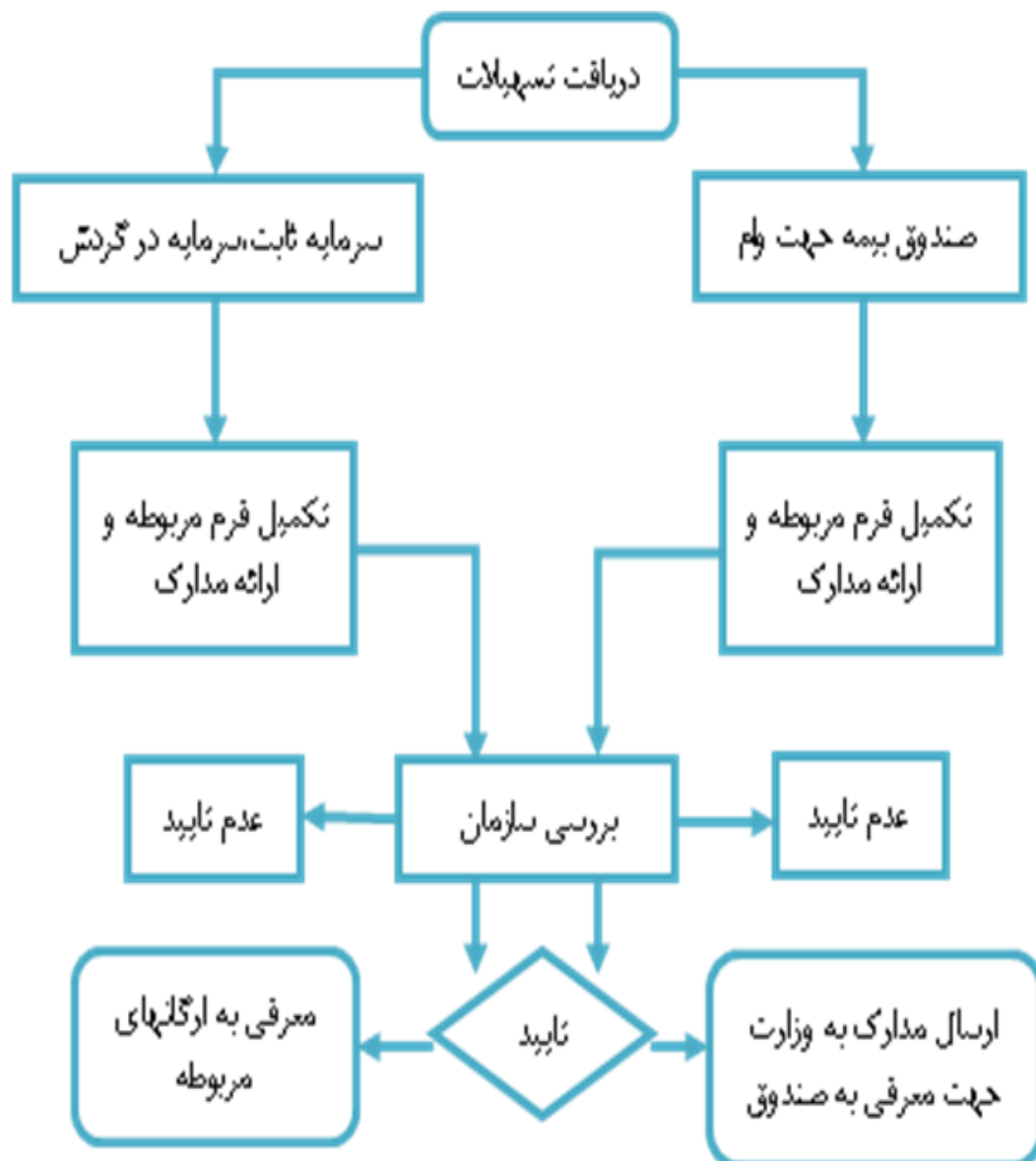
ارائه تسهیلات به معادن



سازمان صنعت، معدن و تجارت استان یزد

گروه نو سازی و تحول اداری

نمودار فرآیند ارائه تسهیلات به معادن



موضوع : ارائه تسهیلات به معادن

هدف : ارائه تسهیلات به معادن جهت رفع موانع

زمان تخمینی انجام کار: متغیر

وسعت ارائه خدمت : استانی

ساختار خدمت : خدمت به شهروندان

ماهیت خدمت : حاکمیتی

وضعیت ارائه خدمات الکترونیکی : نیمه الکترونیکی (فقط اطلاع رسانی)

آدرس ارائه خدمت الکترونیکی: yzd.mimt.gov.ir

سازمان های همکار : -

مراحل و شرح اقدامات: ۱- درخواست متقاضی و ارائه مدارک ۲- بازدید و بررسی کارشناس سازمان و گزارش مسئول فنی (عدم بدهی حقوق دولتی- داشتن مسئول فنی و بررسی گزارش مسئول فنی- مطابقت داشتن با طرح مصوب- اعتبار داشتن پروانه- بررسی به لحاظ دریافت تسهیلات از صندوق بیمه) ۳- در صورت تایید سازمان استان ارسال مدارک به وزارت جهت معرفی به صندوق بیمه

مدارک مورد نیاز : ارائه درخواست توسط متقاضی- تکمیل فرمهای مربوطه

مبلغ و نحوه پرداخت: -

ضرورت مراجعه حضوری: دارد

مکان مراجعه حضوری: یزد بلوار دانشجو سازمان صنعت، معدن و تجارت استان یزد ساختمان شهید پارسائیان

نیاز به احراز هویت حقیقی و حقوقی: دارد