

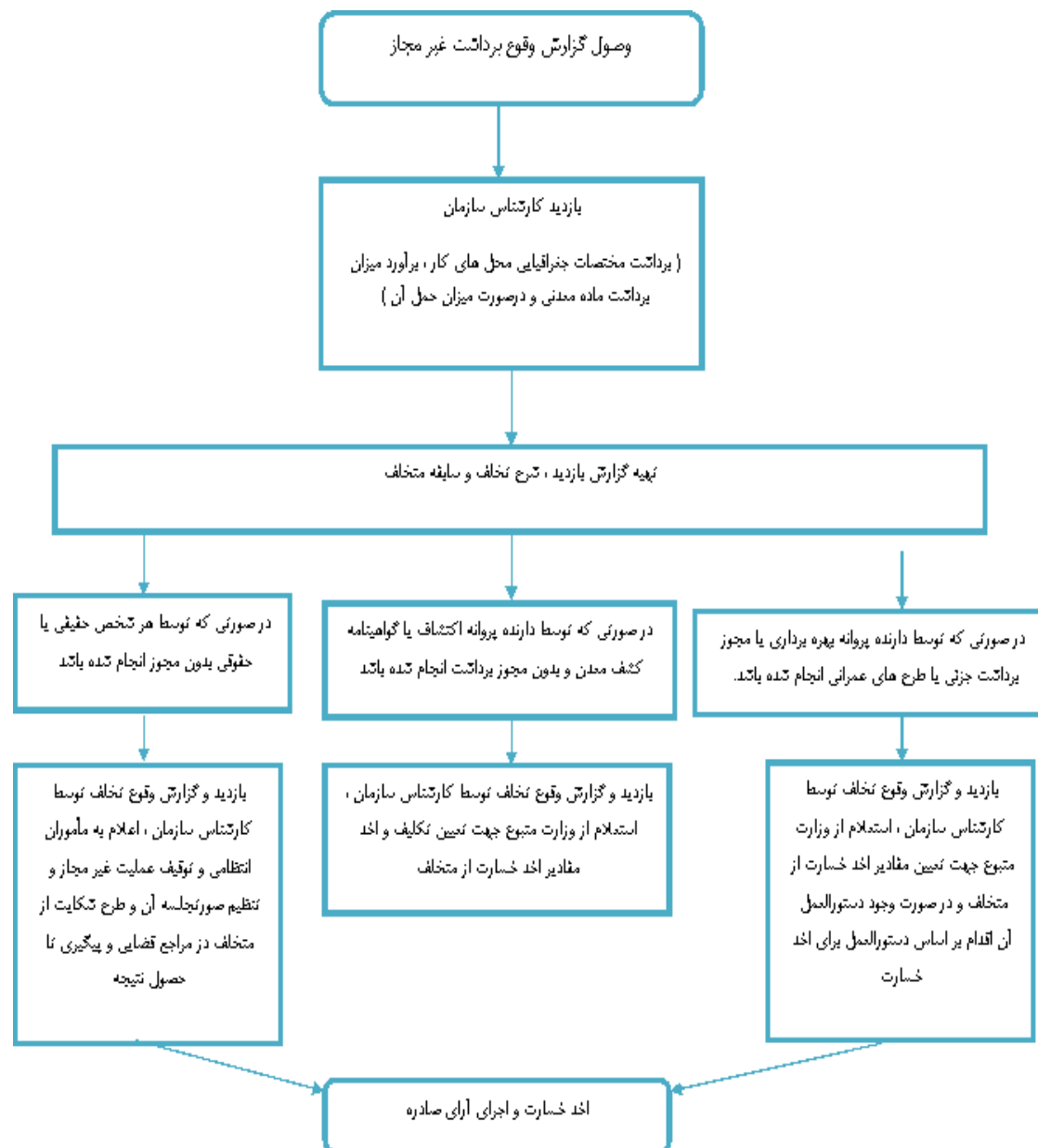
# بازدید و کنترل برداشت های غیر مجاز



سازمان صنعت، معدن و تجارت استان یزد

گروه نو سازی و تحول اداری

## نمودار فرآیند بازدید و کنترل برداشت های غیر مجاز



موضوع : بازدید و کنترل برداشت های غیر مجاز

هدف : بازدید و کنترل برداشت های غیر مجاز

زمان تخمینی انجام کار: متغیر

وسعت ارائه خدمت : استانی

ساختار خدمت : خدمت به کسب و کار

ماهیت خدمت : حاکمیتی

وضعیت ارائه خدمات الکترونیکی : غیر الکترونیکی

آدرس ارائه خدمت الکترونیکی: -

سازمان های همکار: -

**مراحل و شرح اقدامات:** ۱-بازدید کارشناس سازمان ۲-تهیه گزارش بازدید، شرح تخلف و سابقه متخلف ۳-تهیه گزارش بازدید، شرح تخلف و سابقه متخلف ۳-در صورتی که توسط دارنده پروانه بهره برداری یا مجوز برداشت جزئی یا طرح های عمرانی انجام شده باشد. ۴-بازدید و گزارش وقوع تخلف توسط کارشناس سازمان، اعلام از وزارت متبوع جهت تعیین مقادیر اخذ خسارت از متخلف و در صورت وجود دستورالعمل آن اقدام بر اساس دستورالعمل برای اخذ خسارت ۳-۲در صورتی که توسط دارنده پروانه اکتشاف یا گواهی نامه کشف معدن و بدون مجوز برداشت انجام شده باشد ۴-بازدید و گزارش وقوع تخلف توسط کارشناس سازمان، اعلام از وزارت متبوع جهت تعیین تکلیف و اخذ مقادیر اخذ خسارت از متخلف ۳-۳در صورتی که توسط هر شخص حقیقی یا حقوقی بدون مجوز انجام شده باشد ۴-بازدید و گزارش وقوع تخلف توسط کارشناس سازمان، اعلام به مأموران انتظامی و توقیف عملیات غیر مجاز و تنظیم صورتجلسه آن و طرح شکایت از متخلف در مراجع قضایی و پیگیری تا حصول نتیجه ۵-اخذ خسارت و اجرای آرای صادره

**مدارک مورد نیاز:** گزارش های واصله از خارج از سازمان مبنی بر فعالیت های معدنکاری مشکوک به غیر مجاز، گزارش بازدید های ادواری کارشناسان سازمان

مبلغ و نحوه پرداخت: -

ضرورت مراجعه حضوری: ندارد

مکان مراجعه حضوری: یزد بلوار دانشجو سازمان صنعت، معدن و تجارت استان یزد ساختمان شهید پارسائیان

نیاز به احراز هویت حقیقی و حقوقی: دارد