

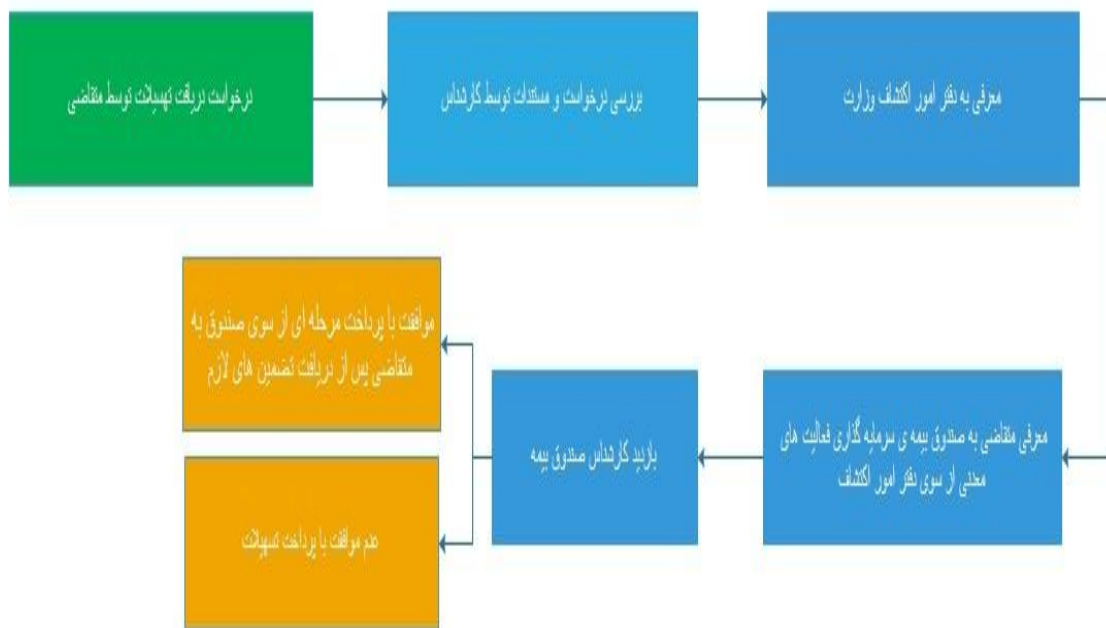
دریافت تسهیلات اکتشافی



سازمان صنعت، معدن و تجارت استان یزد

گروه نو سازی و تحول اداری

نمودار فرآیند دریافت تسهیلات اکتشافی



موضوع : دریافت تسهیلات اکتشافی

هدف : دارندگان پروانه اکتشاف می توانند در زمان اعتبار تسهیلات اکتشافی دریافت کنند.

زمان تخمینی انجام کار: ۱۵ روز

وسعت ارائه خدمت : استانی

ساختار خدمت : خدمت به شهروندان

ماهیت خدمت : حاکمیتی

وضعیت ارائه خدمات الکترونیکی : الکترونیکی

آدرس ارائه خدمت الکترونیکی: www.cadastre.mimt.gov.ir

سازمان های همکار : -

مراحل و شرح اقدامات: ۱- درخواست دریافت تسهیلات از سوی متقاضی ۲- بررسی درخواست، بازدید و ارائه گزارش کارشناسی ۳- معرفی متقاضی به دفتر امور اکتشاف وزارت در صورت موافقت سازمان ۴- در صورت تایید وزارت ارسال درخواست متقاضی به صندوق بیمه ۵- بازدید کارشناسان صندوق بیمه و ارائه گزارش ۶- موافقت یا عدم موافقت صندوق با پرداخت تسهیلات

مدارک مورد نیاز: پروانه اکتشاف دارای اعتبار، درخواست متقاضی، گزارش کارشناسی

مبلغ و نحوه پرداخت: -

ضرورت مراجعه حضوری: دارد

مکان مراجعه حضوری: یزد بلوار دانشجو سازمان صنعت، معدن و تجارت استان یزد ساختمان شهید پارسائیان

نیاز به احراز هویت حقیقی و حقوقی: دارد