

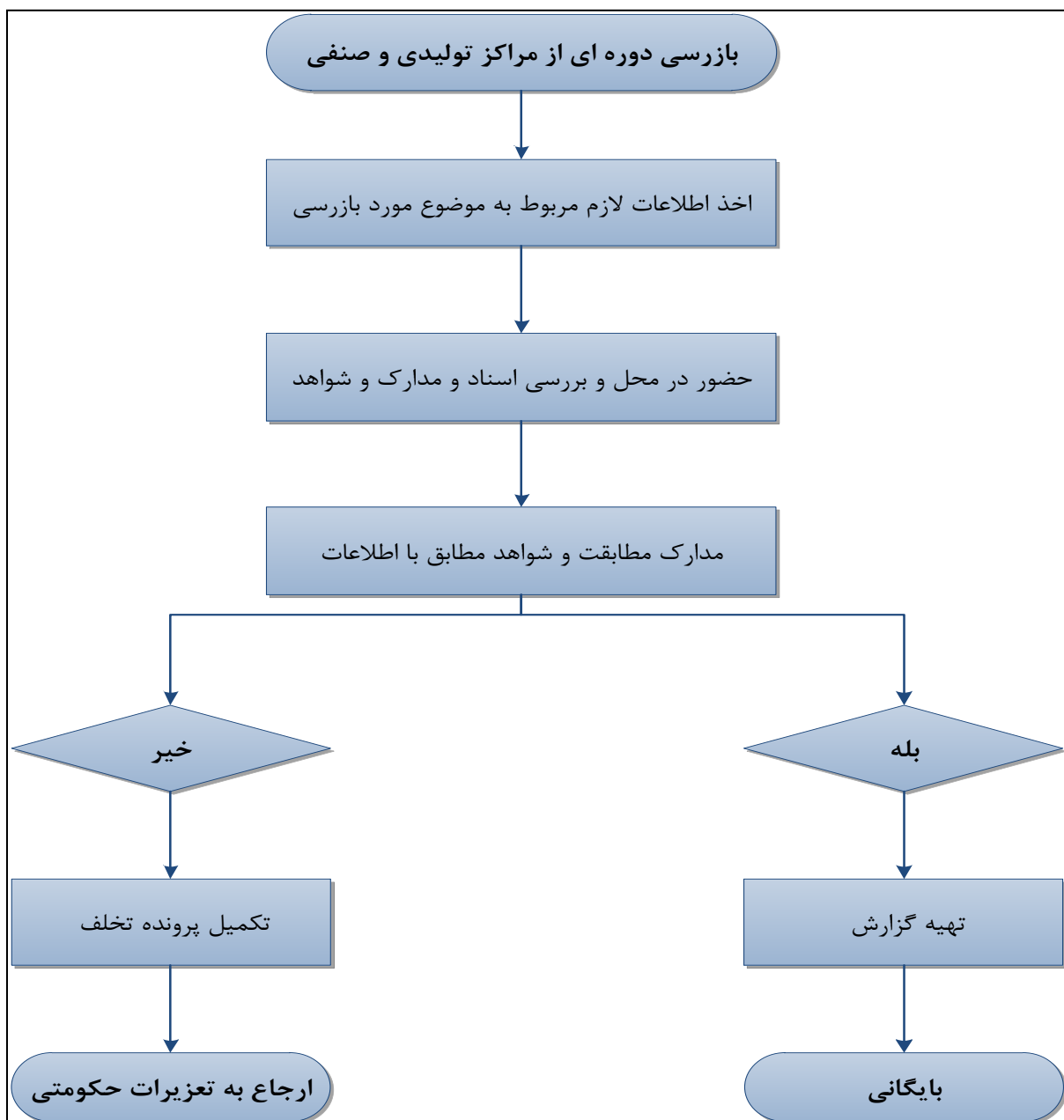
بازرسی دوره ای از مراکز تولیدی و صنفی



سازمان صنعت، معدن و تجارت استان یزد

گروه نو سازی و تحول اداری

نمودار فرآیند بازرسی دوره ای از مراکز تولیدی و صنفی



موضوع : بازرسی دوره ای از مراکز تولیدی و صنفی

هدف : بازرسی و نظارت بر قیمت ، میزان تولید ، و شبکه های توزیع

زمان تخمینی انجام کار: متغیر

وسعت ارائه خدمت : استانی

ساختار خدمت : خدمت به شهروندان و کسب و کار

ماهیت خدمت : حاکمیتی

وضعیت ارائه خدمات الکترونیکی : -

آدرس ارائه خدمت الکترونیکی : -

سازمان های همکار : -

مراحل و شرح اقدامات: ۱_ اخذ نامه یا دستورالعمل وارده از قسمت مربوطه ۲_ بازرسی از محل بصورت نوبه ای و سر زده

۳_ بازدید از خط ترسیم کارخانه و فرایند کار کارخانه ۴_ تهیه صورت جلسه و گزارش مربوطه ۵_ ارائه به مافوق

مدارک مورد نیاز: اسناد هزینه شده برای تولید ، فاکتور خرید ، اسناد وارداتی، برگ سبز گمرک، بورس کالا

مبلغ و نحوه پرداخت: -

ضرورت مراجعه حضوری: -

مکان مراجعه حضوری : یزد بلوار ۱۷ شهریور سازمان صنعت، معدن و تجارت استان یزد ساختمان شهید طاقه باف

نیاز به احراز هویت حقیقی و حقوقی: -